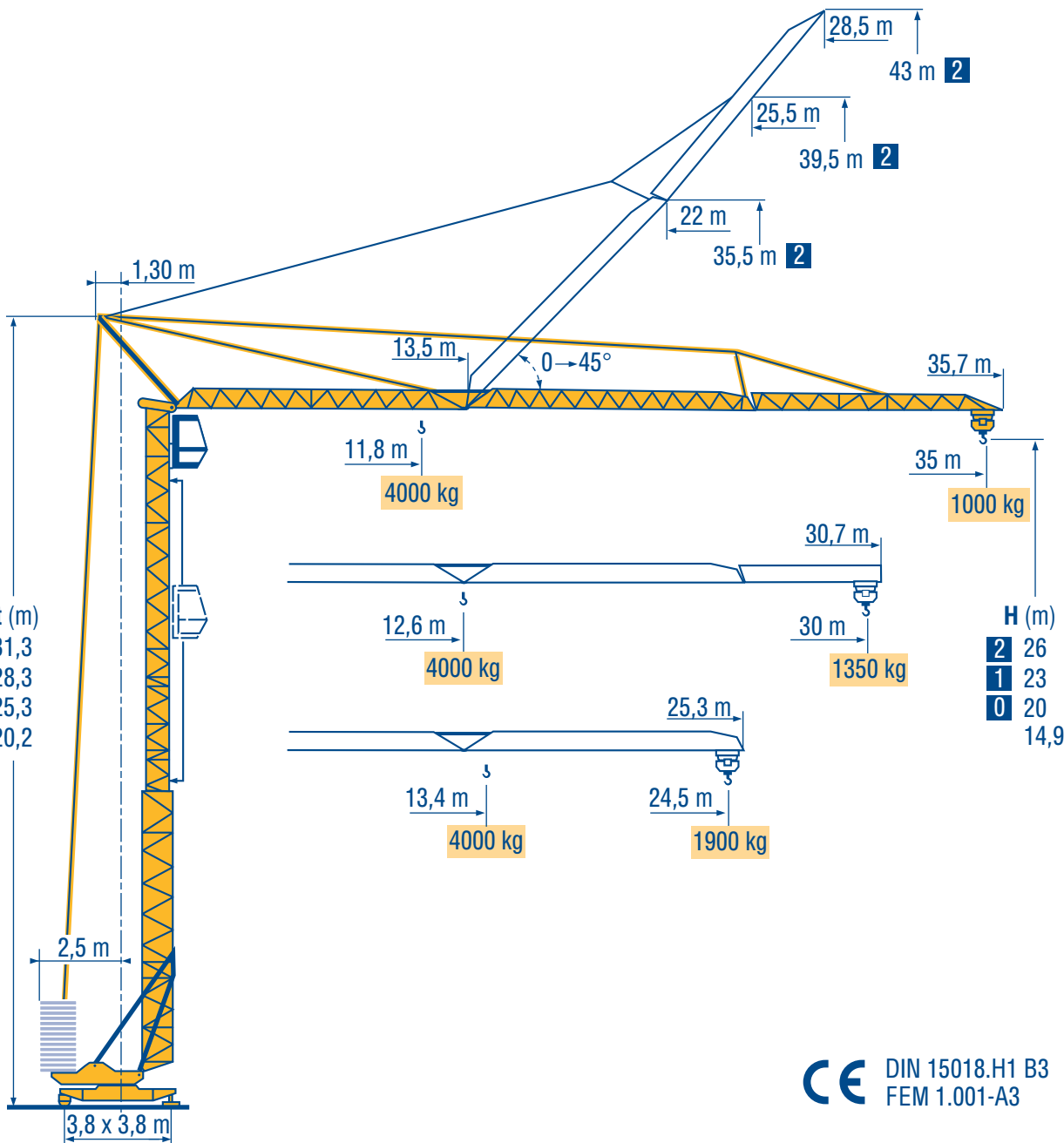


GTMR 331 B



- HD
- HDT
- GTMR
- CITY CRANE
- TOPKIT MD
- MR
- MAXI MD
- MAXI TOPKIT

CE DIN 15018.H1 B3 FEM 1.001-A3



Courbes de charges
Lastkurven



Load diagrams
Curvas de cargas



Curve di carico
负荷曲线



35 m	3 ▶	11,8	12	14	16	18	20	22	24	26	28	30	32	34	35 m
▲▲		4000	3940	3230	2730	2350	2060	1830	1630	1480	1350	1230	1130	1040	1000 kg

30 m	3 ▶	12,6	14	16	18	20	22	24	26	28	30 m
▲▲		4000	3520	2970	2570	2250	2000	1790	1620	1480	1350 kg

24,5 m	3 ▶	13,4	14	16	18	20	22	24,5 m
▲▲		4000	3810	3220	2780	2440	2170	1900 kg

LMQ 1

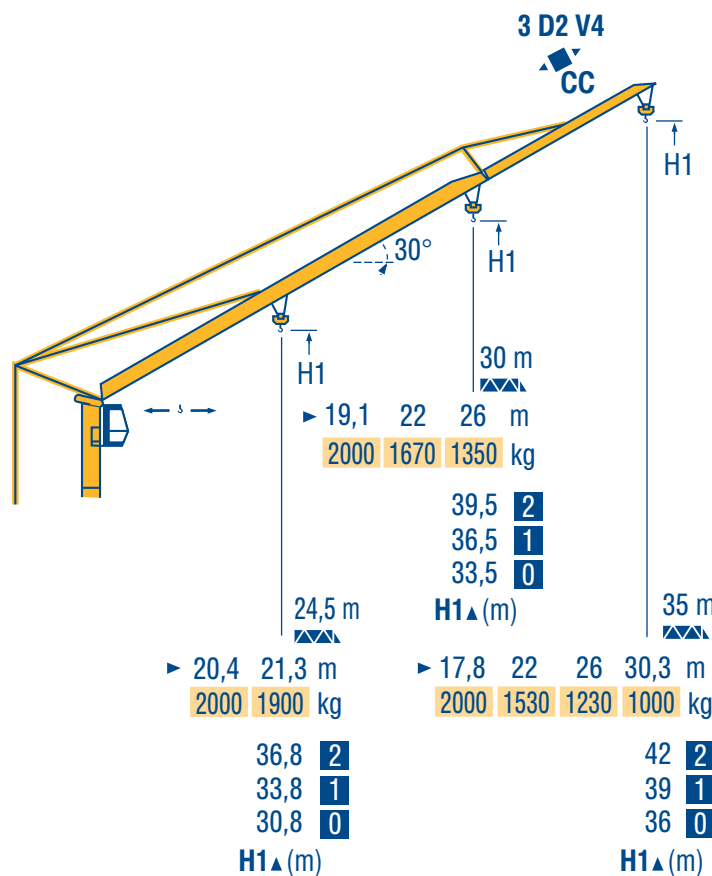
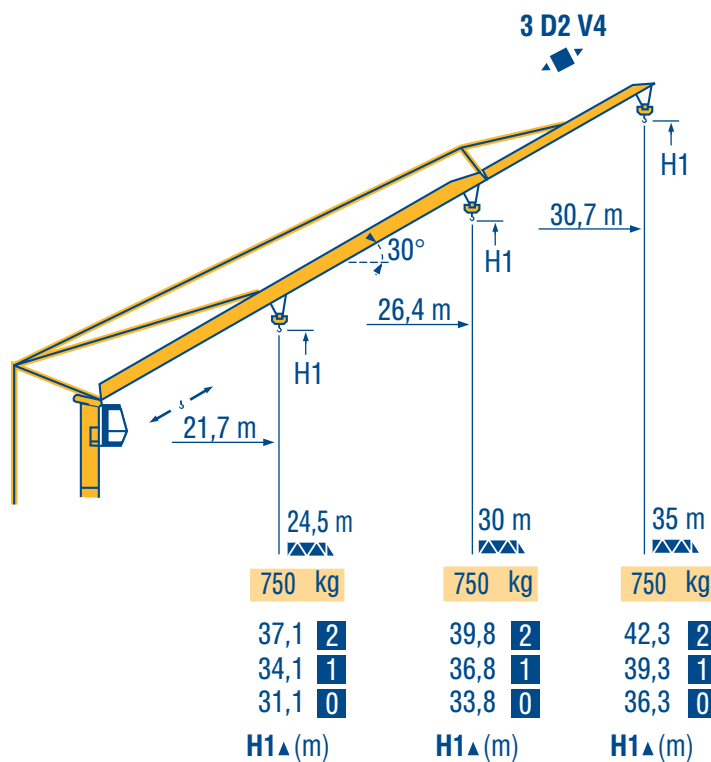
Fèche relevée
Ausleger in Steilstellung



Luffing jib
Flecha izada



Braccio impennato
起升吊臂



LMQ 1

CC Chariot distributeur
Chariot distributeur
et courbes de charges



Traversing trolley
Traversing trolley
and load diagrams



Carrellino distributore
Carrellino distributore
e curve di carico



CC Verfahrbare laufkatze
Verfahrbare laufkatze
und lastkurven

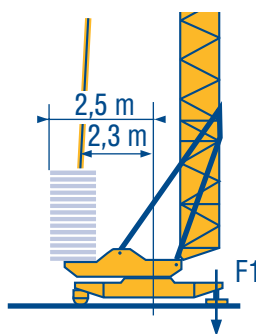


Carro distribuidor
Carro distribuidor
y curvas de cargas



变幅小车
变副滑车和
负荷曲线





F1 ● 23,5 t ■ 20,5 t

▲ 13,2t

LMQ 1

● Réactions en service
■ Réactions hors service
▲ A vide sans lest ni train de transport avec flèche et hauteur maximum

F Reactions in service
D Reacciones en servicio
E 工作状态下的反应
I Reazioni in servizio

GB Reazioni fuori servizio
E 非工作状态下的反应
C 空载无压重也无运输车有吊臂和最大高度

● Reaktionskräfte in Betrieb
■ Reaktionskräfte außer Betrieb
▲ Ohne Last, Ballast und Transportachse, mit Maximalausleger und Maximalhöhe.

D Reacciones fuera de servicio
E Sin carga, sin lastre, ni tren de transporte, flecha y altura máxima.

I Reazioni in servizio
C Reazioni fuori servizio
A vuoto, senza zavorra ne assali di trasporto con braccio massimo e altezza massima

Mécanismes
Antriebe

F Mechanisms
D Mecanismos

GB Meccanismi
E 机构

			Trolley			Crawler			ch - PS hp	kW
			8	25	50	4	12,5	25		
▲ ▼	15 TDPC 10	m/min kg	2000	2000	1000	4000	4000	2000	15	11
◀ ▶	3 D2 V4	m/min	22 - 44						4	3
⦿	RCV 22	tr/min U/min rpm	0 → 0,8						3	2,2
◀ ▶	TVD 122	m/min	25						2 x 2	2 x 1,5

CEI 38	IEC 38	kVA	84/534 - 87/405
400 V (+6% -10%) 50 Hz	20 kVA		

LMQ 1

▲ Levage
◀ Distribution
⦿ Orientation
◀ Translation
▲ Conforme aux directives CEE 84/534 et 87/405 sur le niveau acoustique

F Hoisting
D Elevación
E 起升
I Sollevamento
Distribución
Orientación
Traslación
Conforme con las directivas CEE 84/534 y 87/405 sobre el nivel acustico

GB Sollevamento
E 起升
C 变幅
回转
行走
符合 CEE 84/534 - CEE 87/405 声响度规定

▲ Heben
◀ Katzfahren
⦿ Schwenken
◀ Kranfahren
▲ Gemäss EWG-Richtlinien 84/534 und 87/405 für den Schall-Leistungspegel

D Elevación
E 起升
I Sollevamento
Distribución
Orientación
Traslación
Conforme con las directivas CEE 84/534 y 87/405 sobre el nivel acustico

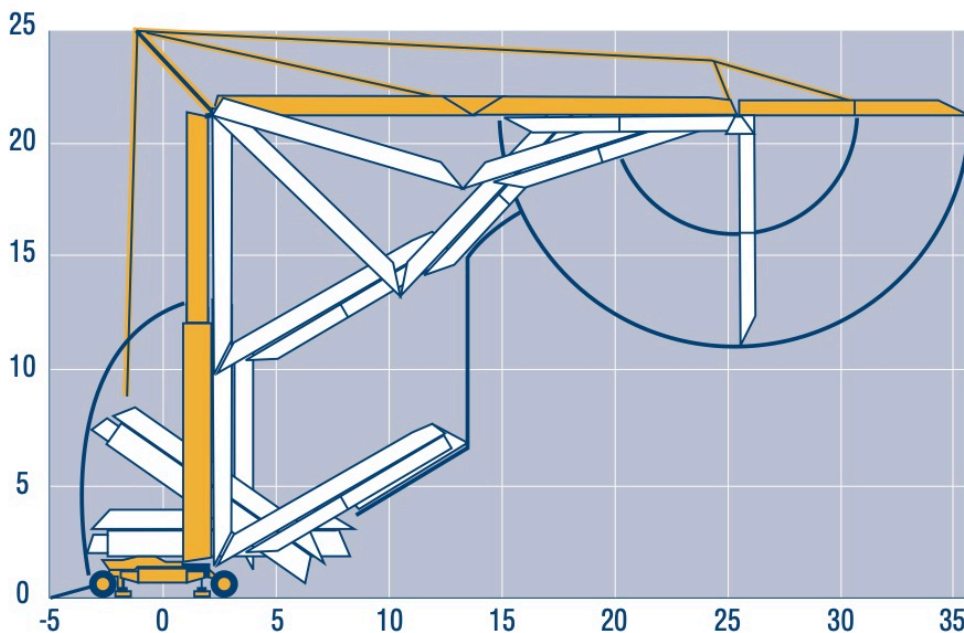
GB Sollevamento
E 起升
C 变幅
回转
行走
符合 CEE 84/534 - CEE 87/405 声响度规定

Montage
Montage

F Erection
D Montaje

GB Montaggio
E 安装

I
C



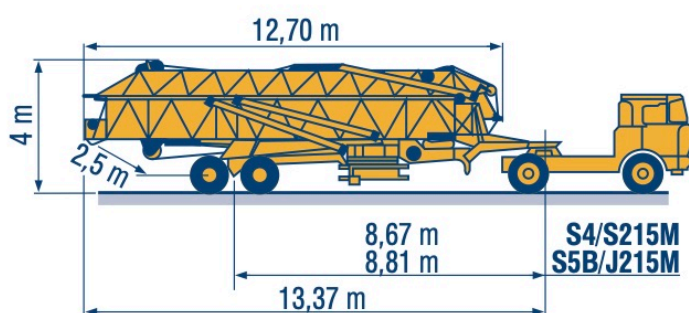
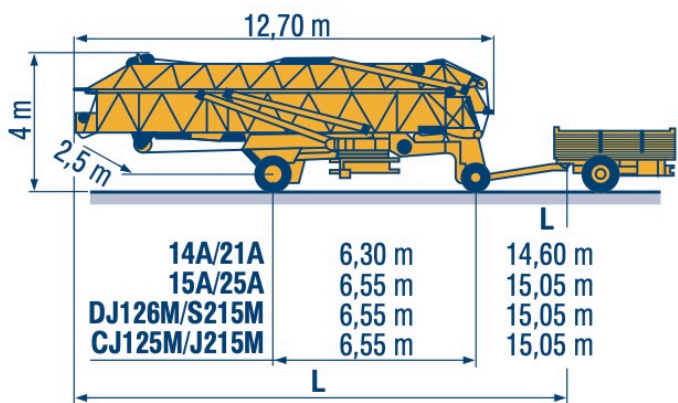
LMQ 1

Transport
Transport

F Transport
D Transporte

GB Trasporto
E 运输

I
C



14A/21A

15A/25A

DJ126M/S215M

CJ125M/J215M

S4/S215M

S5B/J215M



LMQ 1

i Automotrice : Nous consulter

F Self propelled : Consult us

GB Automotrice : Consultateci

I

i Selbstfahrkran : Auf Anfrage

D Automotriz : Consultarnos

E 请向我方咨询

C

BAUKRANE STEINBERGER

BPR-Cadillon Service-Vermietung
Vertrags-Händler

Kreuzhof 1 • 85304 Iilmünster
Tel.08441/3479 • Fax 08441/76578
www.steinberger-baukrane.de

Réf. 1997.44 LMQ 1

POTAIN 
GRUPE LEGRIS INDUSTRIES

18.Rue de Charbonnières, B.P. 173-F
69132 ECULLY Cedex
Tél. (33)04.72.20.20.20
Fax (33)04.72.20.20.00
http://www.potain.fr
E-mail : mkt@potain.fr

GTMR 331 B

Copyright.Reproduction interdite © POTAIN 1997

Deutschland
POTAIN GmbH Tel : 06.105.704.0
Italia
POTAIN S.p.A. Tel : 039.65.631
China
Zhangjiagang POTAIN Tel : 520. 877.1451

修改权在我方

Modifiche riservate

Subject to modification

Änderungen vorbehalten

Modifications réservées

Printed in France

Réalisation SODIFE